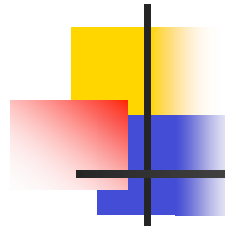


A decorative graphic consisting of a vertical black line and a horizontal black line intersecting at the center. To the left of the intersection are three overlapping squares: a yellow one on top, a red one on the left, and a blue one on the bottom. The squares have a gradient effect, fading towards the edges.

Towntology Software Tool:

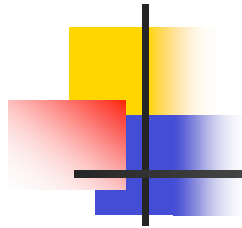
A tool for the development of urban planning ontologies

- Context
- Architecture
- Principles
- Knowledge model
- Demo
- Perspectives

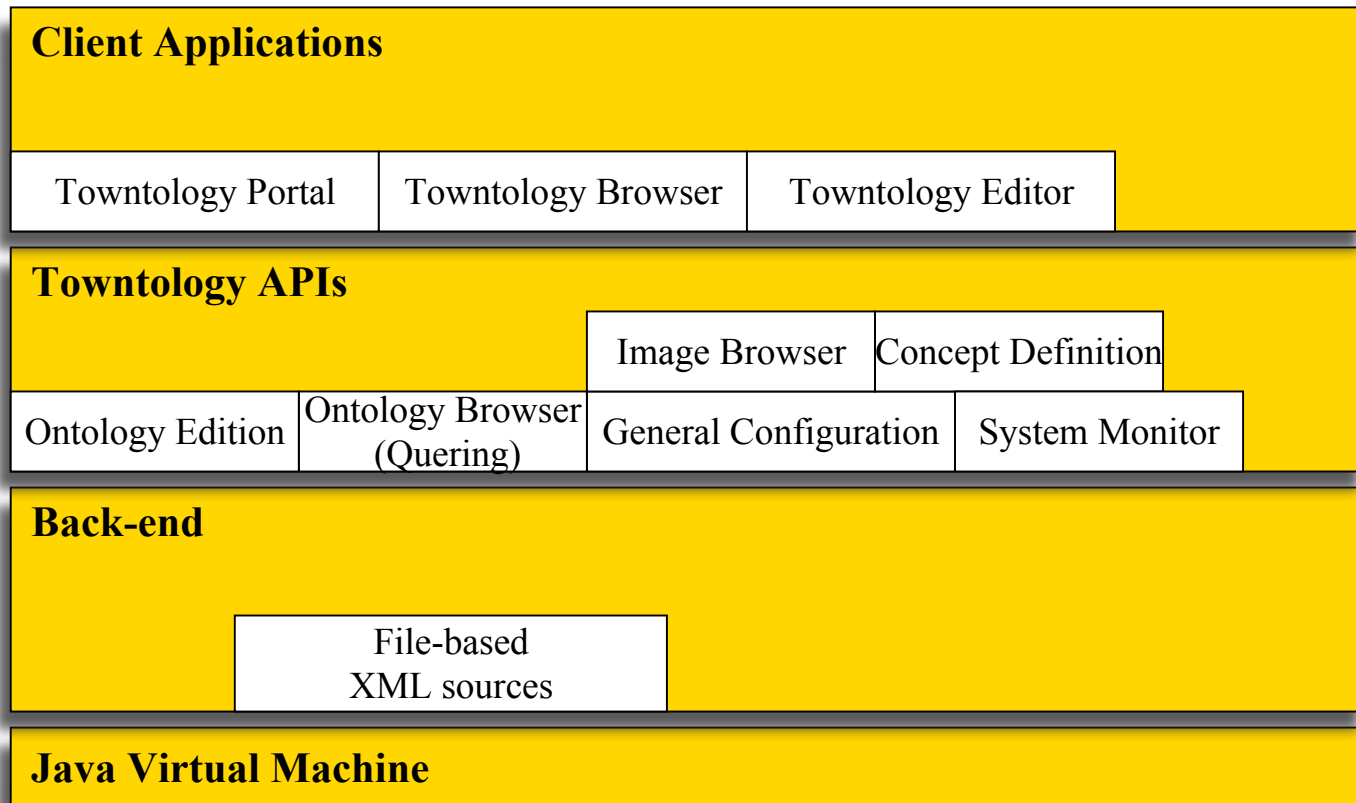


Context

- Why a tool for urban planning ontologies?
- The Towntology project



Towntology tool architecture



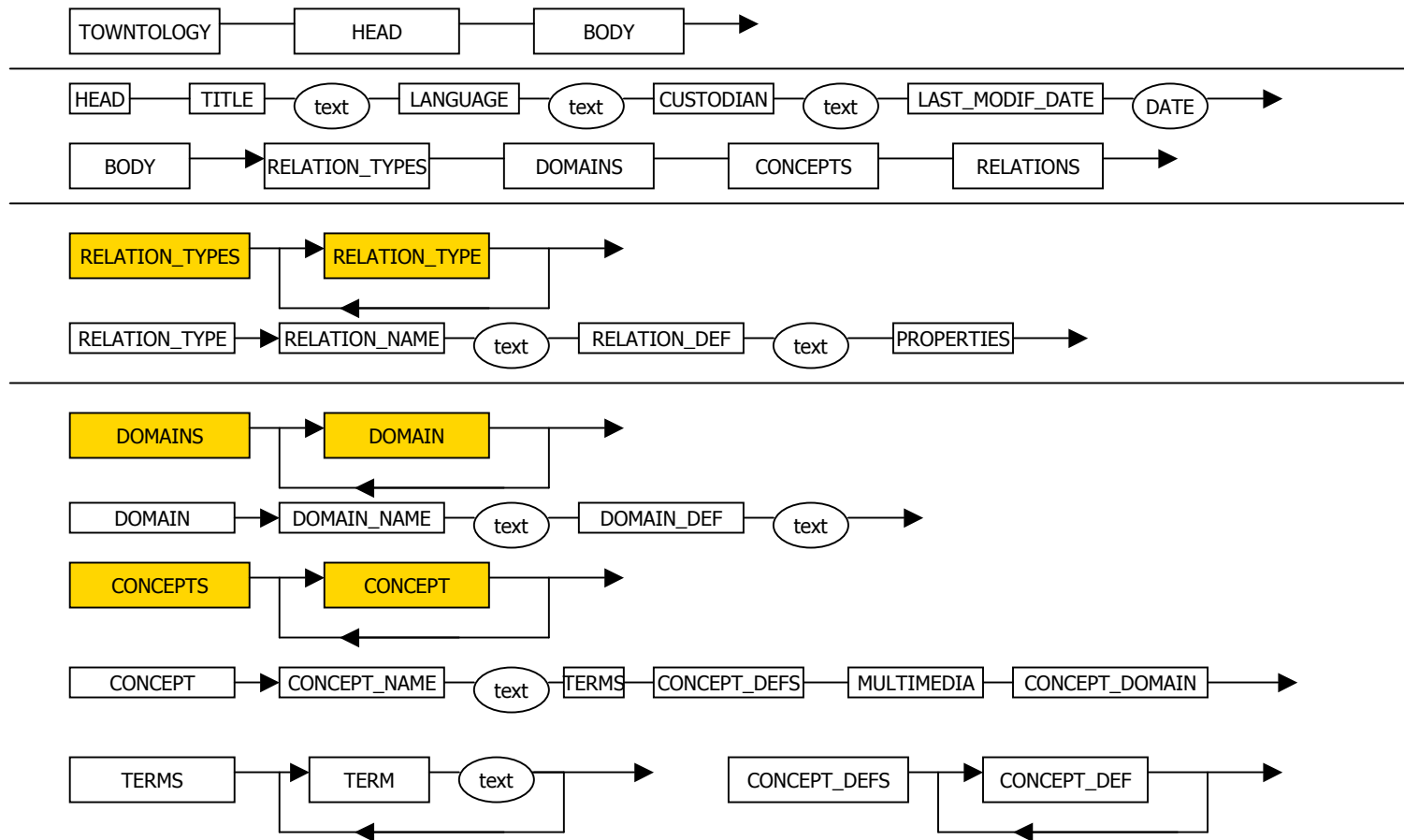
A decorative graphic consisting of a vertical black line and a horizontal black line intersecting at the center. To the left of the intersection are three overlapping squares: a yellow one on top, a red one on the left, and a blue one on the bottom. The squares have a gradient effect, fading towards the right.

Principles of Towntology

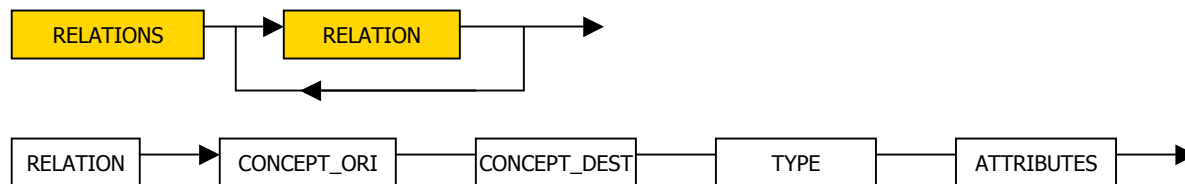
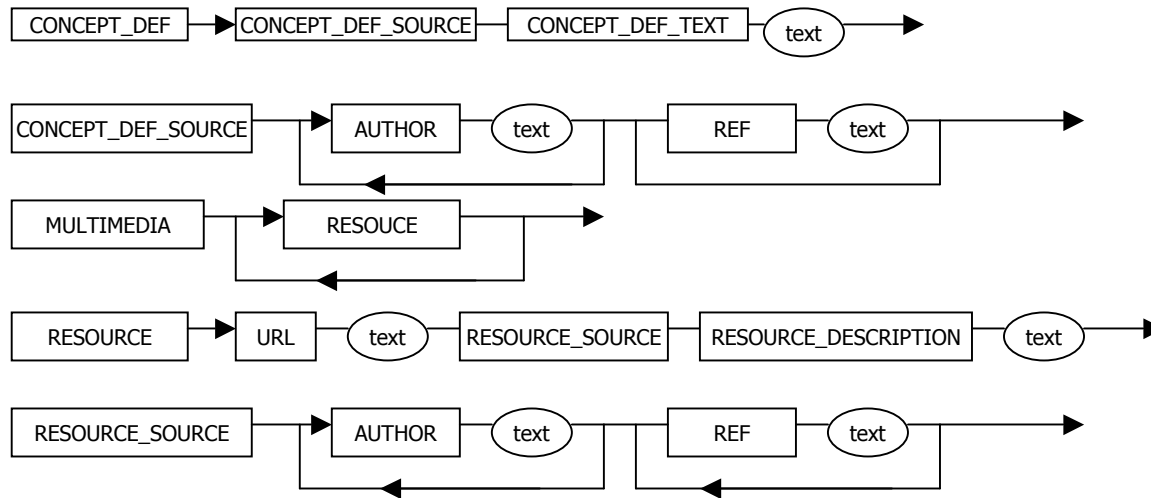
- Visual presentation
- Semantic network
- Multiple definitions
- Trackability of definitions
- Update of the definitions
- Photos and illustrations of concepts

Towntology Knowledge model

Based on an extension of XML



XML specification





XML extension for our ontology

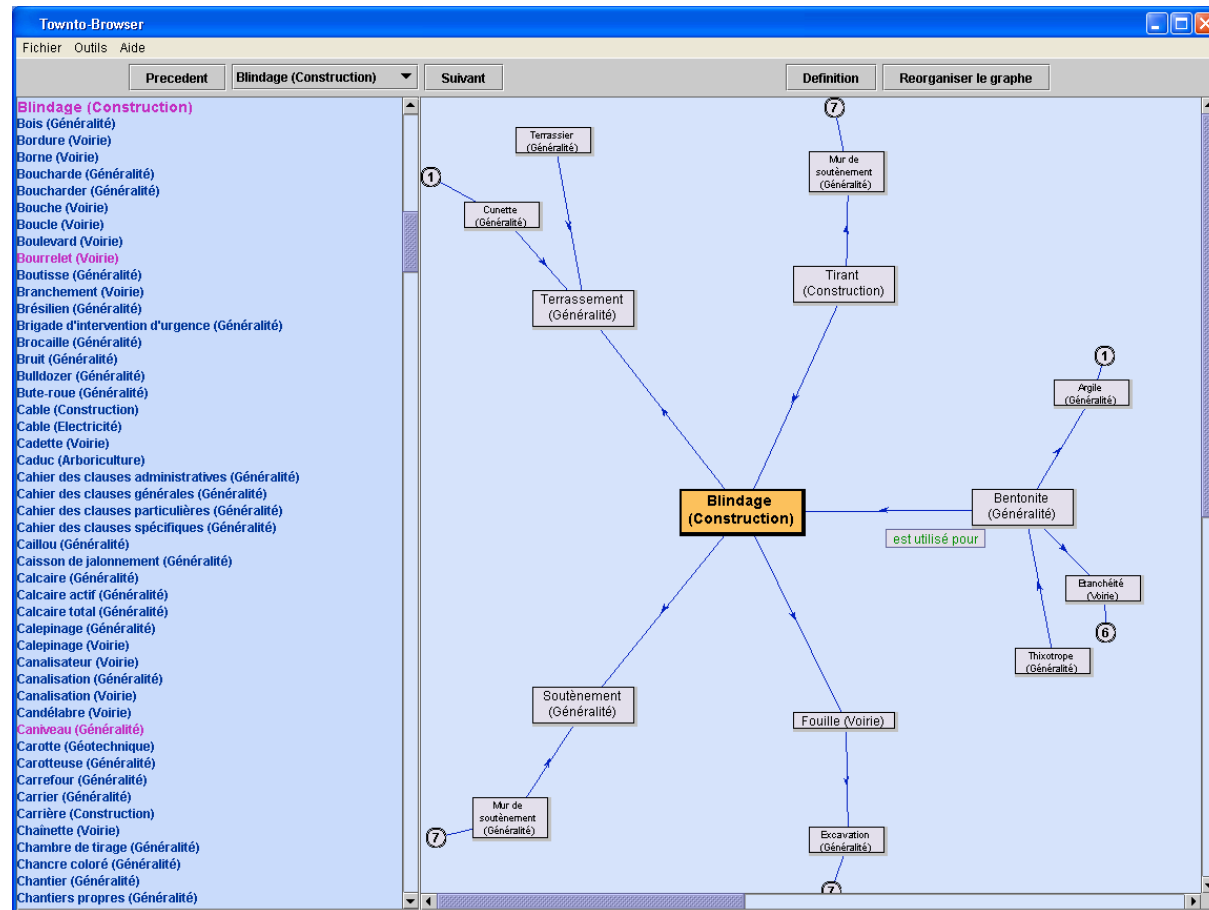
```
<ONTOLOGY>
  <HEAD>
    <TITLE>Transports</TITLE>
    <LANGUAGE>français</LANGUAGE>
    <CUSTODIAN>Christophe BERTHET</CUSTODIAN>
    <LAST_MODIF_DATE>2004/6/25</LAST_MODIF_DATE>
  </HEAD>
  <BODY>
    <RELATION_TYPES>
      <RELATION_TYPE ID="100001" ORIGINATOR="Christophe BERTHET" INSERTION_DATE="2004/06/21">
        <RELATION_NAME>dépend de</RELATION_NAME>
        <TERMS />
        <RELATION_DEF />
        <RELATION_PROPERTIES SYMMETRIC="false" TRANSITIVE="false" MAYBEOPTIONAL="false" />
      </RELATION_TYPE>
    </RELATION_TYPES>
  </BODY>
</ONTOLOGY>
```



Description of the concept

```
<CONCEPT_NAME>Accident de la route </CONCEPT_NAME>
<TERMS />
<CONCEPT_DOMAIN ID="200001" />
<CONCEPT_DEFS>
  <CONCEPT_DEF ORIGINATOR="Christophe BERTHET" INSERTION_DATE="2004/06/21">
    <CONCEPT_DEF_SOURCE>
      <AUTHORS />
      <REF>Glossaires – Promotion Of Results in Transport Research and Learning</REF>
    </CONCEPT_DEF_SOURCE>
    <CONCEPT_DEF_TEXT>Définition utilisée pour les statistiques dans la plupart des pays : il
      s'agit d'une collision ayant lieu sur la voie publique et qui implique au moins un véhicule
      roulant. Sont considérés comme accidents de la route les accidents provoquant
      uniquement des dégâts matériels et les accidents occasionnant des
      blessures.</CONCEPT_DEF_TEXT>
    </CONCEPT_DEF>
  </CONCEPT_DEFS>
  <MULTIMEDIA />
</CONCEPT>
```

DEMO: Ontology Browser



Demo: Ontology Editor

Townito Ontology Editor

Cancel all Generate Ontology

Global Informations **Relation types** Domains **Concepts** Relations Hints Statistics Connex Graphs

Entered in domain **Généralité** with identifier 300 016

Related Terms **Definitions** Resources

Entered on 2003/06/15 by Caroline BEAULIEU et Yohann TARDY

Definition Text	Authors
<p>Ensemble constitué par une ville et ses banlieues.</p> <p>Jusqu'à la fin du XVIII^e siècle, les villes occidentales différaient par leur taille, mais toutes présentaient les mêmes caractères morphologiques généraux : elles étaient articulées autour d'un centre, prolongé par des faubourgs, une banlieue urbanisée, maraîchère, de loisir et de villégiature avant qu'on n'arrive à la campagne proprement dite. Aujourd'hui, la complexité est plus grande : l'INSEE distingue les villes " lorsqu'il s'agit d'une seule commune, dont la population agglomérée compte au moins 2 000 habitants ", et les agglomérations urbaines, composées " de deux ou plusieurs communes, c'est-à-dire d'une ville-centre et de sa banlieue (exceptionnellement, de plusieurs villes-centres) ".</p> <p>La définition de la population agglomérée s'est faite à la fois plus souple et plus complète: "On doit considérer comme agglomérée la population rassemblée dans des maisons contiguës ou réunies entre elles par des parcs, jardins, vergers, chantiers, ateliers et autres enclos de ce genre, même si les habitations ou enclos sont séparés l'un de l'autre par une rue, une route, une rivière, un canal, une promenade, une voie de chemin de fer ou des remparts." L'apparition, dans la nomenclature urbaine, du terme d'agglomération traduit les transformations profondes qui sont liées à l'urbanisation généralisée, au développement des transports modernes et à l'apparition de centres commerciaux ou de centres directionnels à la périphérie des cités les plus importantes. Le terme convient bien pour saisir une réalité où les formes sont moins clairement ordonnées que par le passé : il traduit la généralisation d'espaces suburbains, souvent très monotones, et où il est difficile de lire dans les paysages une organisation claire : seule l'analyse des flux et des espaces d'activité en fait comprendre la vie.</p> <p>Les agglomérations ont reçu un statut à travers la loi Voynet du 25 juin 1999 qui a prévu que les établissements publics de coopération communale des agglomérations de plus de 50 000 habitants comportant au moins une ville-centre de plus de 15 000 habitants établissent un projet d'agglomération qui détermine les orientations de l'agglomération et les mesures nécessaires en matière de développement économique et de cohésion sociale, d'aménagement et d'urbanisme, de transport et de logement, de politique de la ville, de politique de l'environnement et de gestion des ressources. Dans le même temps, la loi Chevènement du 12 juillet 1999 encourageait la création d'établissements publics de coopération intercommunale, notamment pour les agglomérations en créant, à côté des communautés de communes et des communautés urbaines, des communautés d'agglomération réservées à celles qui atteignent les seuils de population ci-dessus. Enfin, dans le cadre de la quatrième génération de contrats de plan (2000-2006), les agglomérations ayant constitué une telle communauté pourront signer un contrat d'agglomération avec l'État et la région.</p>	Paul Claval

Reference : Dictionnaire de l'urbanisme

OK Cancel Delete =>

OK Cancel Clear



Perspectives

Support for collaborative development of
ontologies : Townto-Groupware